

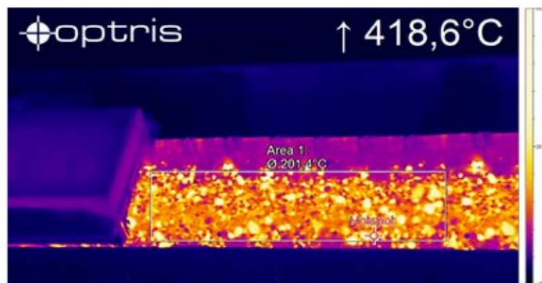
## Câmera infravermelha para monitoramento de condições e detecção precoce de incêndio

### Características:

- Pacote de produtos dedicado para monitoramento de condições externas e detecção de incêndio
- A classificação ambiental IP66 e uma purga de ar integrada garantem uma operação confiável 24 horas por dia, 7 dias por semana, sob condições adversas
- Aquecedor/ventilador integrado para uma faixa de temperatura operacional extra ampla de -40 °C a 60 °C
- Câmera IR com 382 x 288 px e câmera de vídeo HD com 1280 x 720 px
- Servidor USB HT (PoE) para fácil integração de ambos os fluxos de câmera (IR + VIS) em sistemas de gerenciamento de vídeo



©Kenneth Patrocinador - stock.adobe.com



### Especificações Caixa de proteção externa

Classificação ambiental	IP66
Faixa de temperatura operacional	-40 °C ... 60 °C
Aquecimento	Aquecedor PTC (inicia automaticamente em T <15 °C) / Ventilador para distribuição homogênea de temperatura
Fonte de energia	24 V CC (ou PoE)1)
Consumo de energia	70W
Sorteio atual	3 A (curto prazo: 6 A)
Colar de purga de ar	Integrado
Pressão do ar	Pressão absoluta 1,1 bar a 20 – 100 l/min
Material	Alumínio
Peso	2 kg / 2,5 kg com suporte de parede
Máx. campo de visão	80° (HFOV)

1) PoE não é aplicável para aquecedor ou ventilador.

### Especificações da câmera IR PI 450i

Faixas de medição	- 20 ... 100 °C/ 0 ... 250 °C/ (20)150 ... 900 °C opcional: 200 ... 1500 °C
Resolução óptica	382 x 288 pixels
Taxa de quadros	27Hz
Sensibilidade térmica (NETD)	40 mK
FOV óptico	de 18° a 80° HFOV
Fonte de energia	USB/PoE (via servidor USB HT)

### Especificações da câmera visual

Resolução óptica	1280 x 720 pixels
Taxa de quadros	30Hz
Tamanho da lente	1/4"
Máx. campo de visão	65° (DFOV)
Fonte de energia	USB/PoE (via servidor USB HT)

### Escopo de Fornecimento

- Caixa de proteção externa com câmera IR PI 450i e câmera de vídeo HD
- Colar de purga de ar
- Servidor USB HT
- Suporte de parede

# optris PI 450iCM

## DADOS TÉCNICOS

### Dimensões em mm

